

КРАНО-МАНИПУЛЯТОРНЫЕ УСТАНОВКИ DY

SS1414 • SS1416



7 ТОНН

Высокое качество, удобство эксплуатации и широкий диапазон применения - **КМУ средней грузоподъёмности**



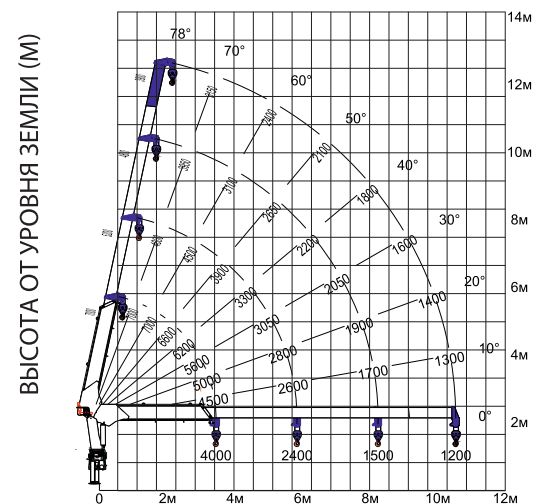
SS1416

Характеристики КМУ DY

Параметры	Описание	Единица	SS1414	SS1416	
Грузовысотные характеристики	Максимальный грузовой момент	т/м	14,0	14,0	
	Максимальная рабочая высота	м	12,4	17,3	
	Максимальный рабочий радиус	м	10,6	15,5	
	Номинальная грузоподъемность	кг/м		7000 / 2,0	7000 / 2,0
				4000 / 3,5	3800 / 3,5
				2400 / 5,9	2100 / 5,9
				1500 / 8,3	1250 / 8,3
			1200 / 10,5	950 / 10,7	
Гидравлический насос	Расчётная подача масла	л/мин	70	70	
	Давление масла	кг / см ²	210	210	
	Объём масляного бака	л	90	90	
Стрела / трос	Тип стрелы/ число секций		Гексагон. / 4	Гексагон. / 6	
	Скорость выдвижения стрелы	м/с	7,1 / 19	11,9 / 28,6	
	Скорость изменения угла наклона стрелы	град/с	78 / 21,5	78 / 21,5	
	Трос		Ø10 x 90m	Ø10 x 90m	
	Скорость лебедки	м/мин	56 / 1 слой	56 / 1 слой	
	Угол поворота	град	360	360	
	Скорость поворота	об/мин	2,0	2,0	
Выносные опоры	Ширина вылета (размах) опор	Передние	5,7	5,7	
		Задние	4,4	4,4	
	Тип выдвижения		Передние: Гидравлическое управление Задние: Гидравлическое управление	Передние: Гидравлическое управление Задние: Гидравлическое управление	
Шасси	Монтаж на шасси	Грузоподъёмность	Более 4,5 т	Более 4,5 т	

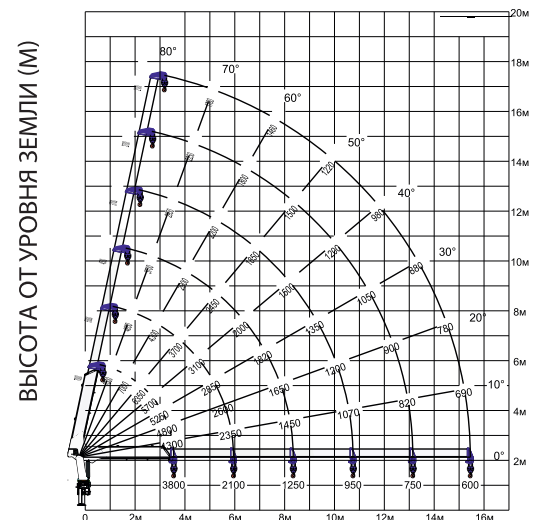
ДИАГРАММА РАБОЧЕГО ДИАПАЗОНА

SS1414



РАБОЧИЙ РАДИУС (М)

SS1416



РАБОЧИЙ РАДИУС (М)

Функции и опции

Втягиваемый крюк



Многофункциональный главный клапан



Главный клапан



SS1414



SS1416

